

木更津市
請西東
中古

☆内外装フルリフォーム済み
☆近隣に生活・商業施設が充実した
閑静な住宅街
☆間仕切ることによって4LDKに変更可能

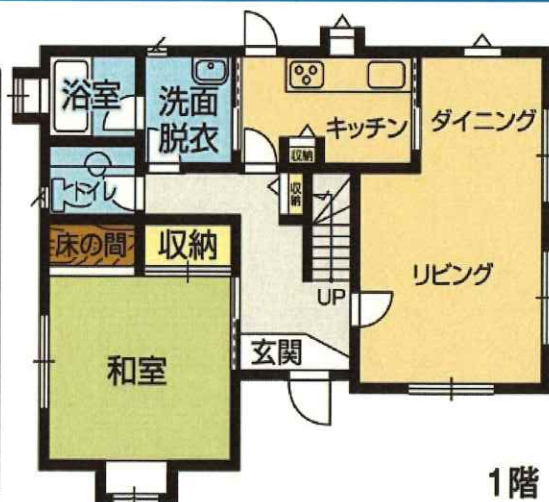


■リフォーム内容■

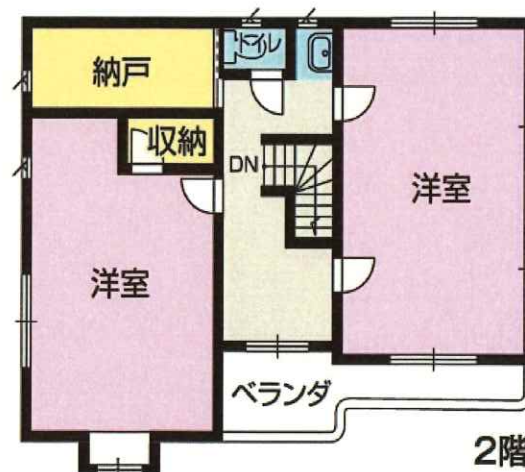
- ・キッチン交換 ・ユニットバス交換 ・1F、2Fウォシュレットトイレ交換 ・1F、2F洗面化粧台交換
- ・フローリング張り ・玄関ドア交換 ・襖張替え ・玄関タイル張り ・クロス、CF張替え ・屋根外壁塗装
- ・給湯器交換 ・サッシ、雨戸交換 ・網戸交換 ・モニター付きインターフォン交換 ・ハウスクリーニング

Life information

- ◎ミニストップまで約170m
- ◎コメリ請西店まで約110m
- ◎GU木更津店まで約880m
- ◎いなげやまで約960m
- ◎アピタ木更津店まで約1.4km
- ◎請西小学校まで約1.2km
- ◎太田中学校まで約1.6km



1階



2階

※図面と現況が異なる場合現況優先させていただきます。

物件種目	中古戸建住宅		
最寄駅	JR久留里線「上総清川駅」		
間取りタイプ	3LDK+納戸		
価格	4,380万円		
物件所在地	木更津市請西東3丁目1-8 (地番)		
交通	JR内房線「木更津駅」より約2.9km JR久留里線「上総清川駅」より約2.5km		
土地面積	公簿 394.52 m ²	119.34 坪	
建物	構造・規模	木造スレートぶき	2階建
	面積	延べ 135.39 m ²	40.95 坪
	間取内訳		
土地権利	所有権	地目	宅地
都市計画	市街化区域	用途地域	第一種低層
建ぺい率	50%	容積率	100%
他の制限	景観法		
築年月日	平成5年8月	駐車場	有
現況	空家	引渡日	指定有(備考参照)
接道状況			
設備	電気	公営水道	下水道
	プロパンガス		
備考	※隣地開発行為完了後のお引渡しとなります。 ※私道面積237.92m ² 持分7分の1 ※ゴミ置場面積2.74m ² 持分7分の1		



千葉県知事免許 (5) 第 14539 号

ホームプラザ アドヴァンス

〒292-0807 千葉県木更津市請西南3丁目1番3号

TEL 0120-50-0146
FAX 0438-38-0147

■取引態様 ■手数料
売主 不要
物件番号

