

戸建

価格 1,980 万円

所在

木更津市真舟1丁目15番

交通

J R 内房線 木更津駅 約3km 車で10分 バス便17分 徒歩7分



建物全景



デッキ



ヒノキ風呂



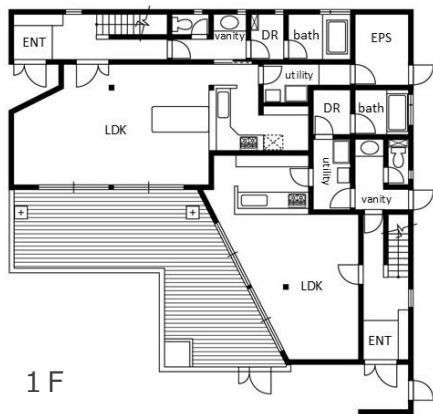
当時の建築書類あり
建築費用約7,000万円

土地	権利形態	所有権			
	地目	宅地			
	土地面積	公簿 275.88㎡ (約83.45坪)			
	前面道路	木更津市道 幅員約 9m			
建物	建物構造	木造垂鉛×キ鋼板葺2階建			
	築年月	平成2年11月			
	建築面積	1F 129.39㎡	2F 123.59㎡		
	合計	公簿 252.98㎡ (約76.52坪)			
制限	間取タイプ	二世帯住宅 (間取図面参照)			
	用途地域	第一種低層住居専用地域			
	建ぺい率	50%	容積率	100%	
	都市計画	市街化区域	絶対高さ	10m	
	区画整理	請西第一土地区画整理事業			
	計画道路	無			
	設備	水道	公営水道	ガス	都市ガス
		汚水	公営水道	雑排水	公共下水
カースペース		並列2台分			
現況		空家			
引渡し		相談			
備考	その他	建築基準法第22条指定宅地造成工事規制区域			
	契約不適合責任は免責とさせていただきます				

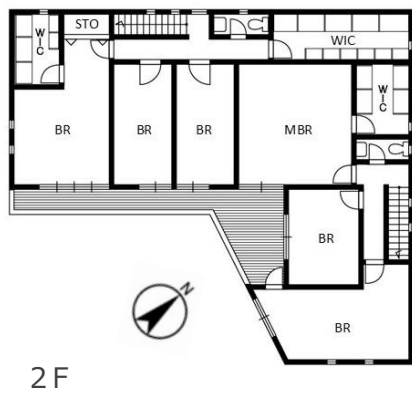
二世帯住宅 / 玄関2ヶ所

アクアライン「木更津金田」まで車約14分

PR



1F



2F

平成2年の、まさにバブル期に建てられたこの二世帯住宅は、そのシックな佇まいが特徴です。洗練されたデザインと高品質な素材が融合し時代を超えた美しさと気品を保っております。自宅としてはもちろん、レジャーの拠点や事業用賃貸などをお考えの方にも！

👉 3LDK×2

ライフインフォメーション

- ・市立真船小学校.....300m (約 5分)
- ・市立木更津第二中学校... 1000m (約25分)
- ・マックスバリュ木更津請西店... 800m (約12分)
- ・真舟郵便局..... 140m (約 2分)
- ・学童保育おむすびころりん..... 150m (約2分)
- ・セブンイレブン木更津真舟店... 200m (約3分)
- ・ドン・キホーテ木更津店..... 1km (約13分)
- ・真舟外科内科クリニック..... 道路挟んで向かい

潮干狩り



木更津港まつり



ホームプラザ アドヴァンス 君津支店

〒299-1152
千葉県君津市久保2丁目1番2号
千葉県知事免許(5)第14539号
公益社団法人全日本不動産協会会員

TEL 0439-55-0146 FAX 0439-55-0147
<https://www.advance-kazusa.co.jp>

公益財団法人東日本不動産流通機構会員 建築業許可(般-29)第51996号

お客様専用ダイヤル (通話無料)

0120-50-0146

物件情報



貯まります。



取引態様	手数料	担当者
専任媒介	分かれ	吉田

有効期限:2025年3月末