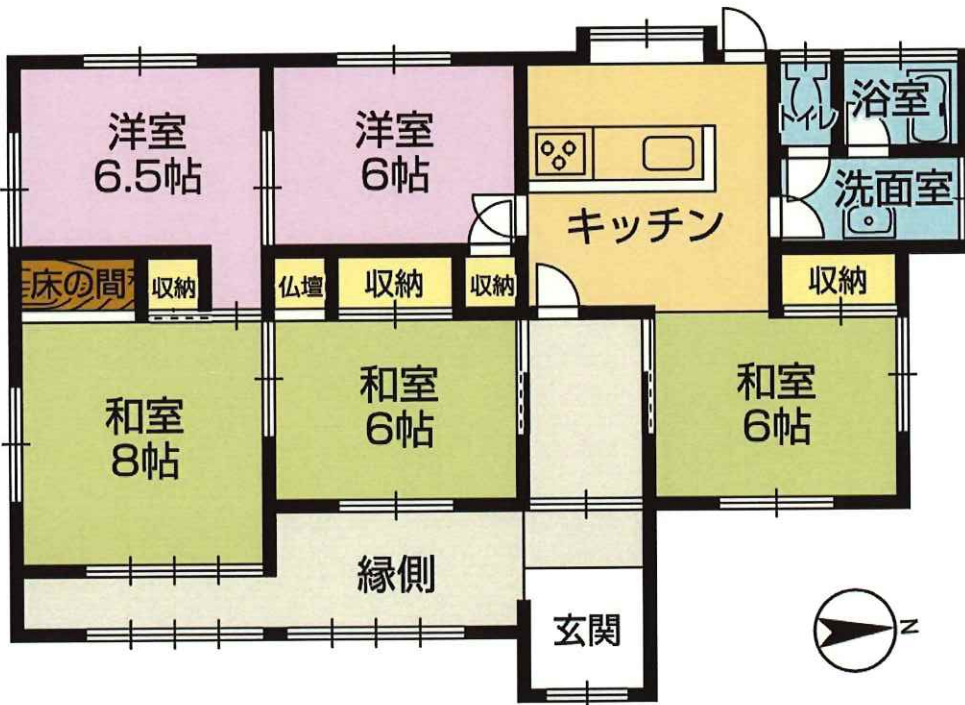
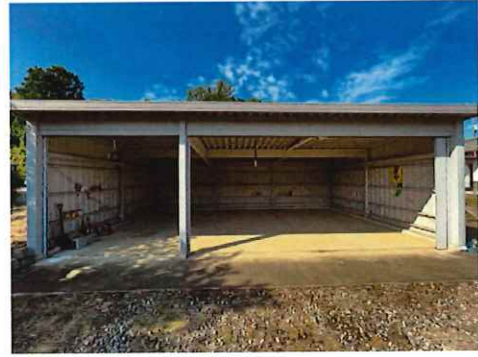


木更津市 大久保 中古住宅

☆ 趣きのある人気の平家住宅
 ☆ 自然を感じる敷地140坪以上の北東角地！
 ☆ 家庭菜園など趣味の多彩な方に
 ☆ 無垢材のフローリング



Life information
 ◎セブンイレブンまで約250m
 ◎君津中央病院まで約2.0km
 ◎木更津南IC入口まで約1.4km
 ◎波岡小学校まで約950m
 ◎波岡中学校まで約750m

※図面と現況が異なる場合現況優先させていただきます。

物件種目	売中古戸建住宅		
最寄駅	JR内房線「木更津駅」		
間取りタイプ	5K		
価格	1,850万円		
物件所在地	木更津市大久保635-3、9、10、11 (地番) 木更津市大久保635-10 (住所)		
交通	JR内房線「木更津駅」より約4.4km		
土地面積	公簿 489.61㎡ (148.10坪)		
建物	構造・規模	木造瓦葺 平家建	
	延べ面積	公簿 60.45㎡ (18.28坪)	
	増築後	約102.47㎡ (30.99坪)	
土地権利	所有権	地目	宅地・山林
都市計画	市街化調整区域	用途地域	
建ぺい率	60%	容積率	200%
築年月日	昭和52年8月	駐車場	有
現況	空家	引渡日	相談
設備	公営水道	浄化槽	プロパンガス
備考	※現況有姿、境界非明示 ※契約不適合責任免責 ※ガレージ、増築部分とも未登記 ※地番635-10の敷地164㎡にて建築確認申請している為、建ぺい率オーバーしています。 ※地番635-3は縄伸びしているため、公図と地形に違いがあります。		