

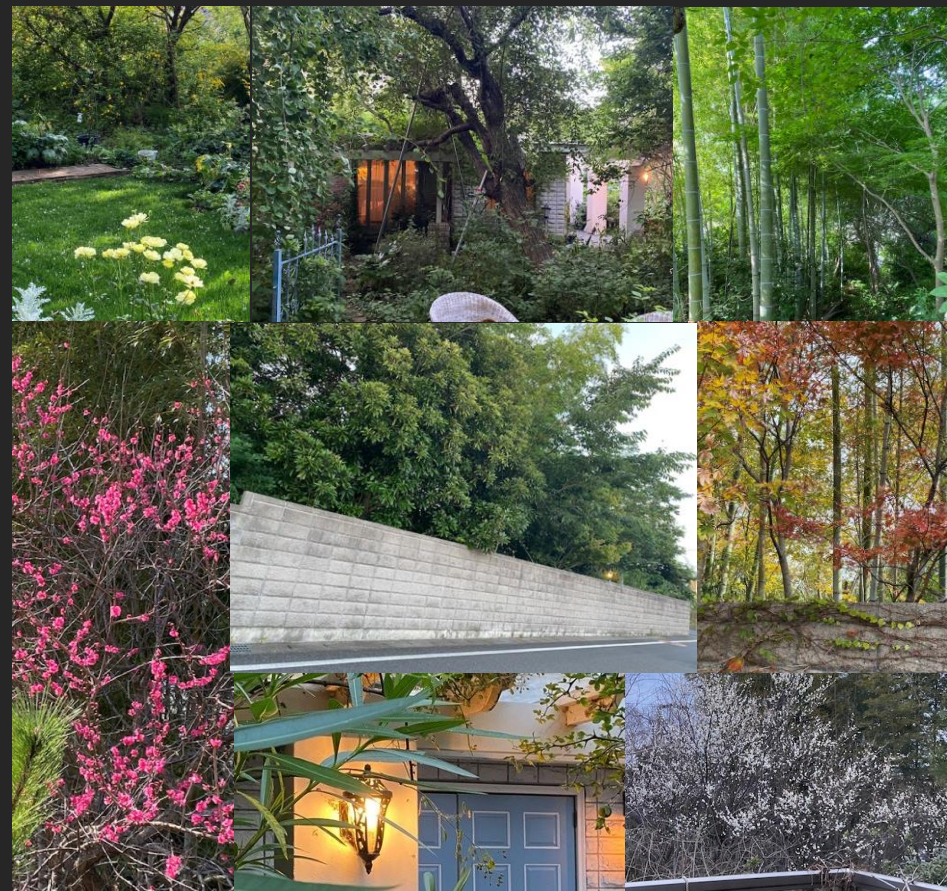
風水的に恵まれた邸宅

都会において風水学に基づいた理想的な家を建築することはなかなか難しいのが現実です。この邸宅は広い敷地を活かして、例えば東南・巽に大きな木製観音開きの門扉と広い大理石の玄関、更にしっかりとした「張り」を設け、家全体に「欠け」は一切無しという家相学の大家の指導に基づいて設計された、風水的に申し分のない大変稀有な邸です。家相の良い家は、家族の健康や幸せの発展に大きく影響すると言われています。家相にこだわる方には垂涎の価値があります。

健康的で豊かな日常生活

風水学に基づいて設計されたこの縁起の良い邸宅の庭園では、枝垂れ桜の木3本のほか、染井吉野、山桜など、10本以上の桜の木、また筍なども豊富に収穫できる孟宗竹の竹林等が設けられ、四季折々の季節の花、新緑、紅葉などを愛でられます。

300坪近い敷地の周りは重厚感あるピッチフェイスの外構で囲まれプライバシーは厳重に守られており、ドッグラン、また大きな動物を放し飼いにすることもできる造りになっています。夜は満天の星を楽しみながら家族がリラックスし、年2回の木更津の花火なども邸宅から楽しめます。丘の上の邸宅からの眺望は、代えがたい不動産価値があります。



落ち着きに満たされた邸宅

この度の様なパンデミックなどで行動制限がかかっても、災害が落ち着くまで、この邸宅では自然に抱かれた我が家でのびのびと安心して生活することができます。旅行がままならない時期も、自宅の庭園の自然の変化に触れ合いながら、危機が過ぎるまで穏やかに過ごすことが可能です。災害などの発生により、都会の食糧難などが生じて、木更津は海の幸も山の幸も豊富で食生活はとても充実しています。これからの不動産選択の決め手になる重要な条件として、行動制限があるような時にでも、心豊かに過ごせる邸宅を構えることは、今回の経験からも明らかです。この点においては大変価値がある邸宅です。

木更津のアクセスの良さと利便性

国内旅行、また海外の家族が帰国に利用する羽田空港へは、この邸宅から車で約35分で到着します。羽田や東京に移動するアクアラインを通過する際に視界に入る雄大な富士山と青い海と空の絶景は、木更津ならではのダイナミックで比類のないものです。

またアジアでは、PEC上海とPEC東京の2ヵ所のみとなるポルシェ・エクスペリエンスセンターをはじめ、商業・宿泊施設としてのオークラホテル、東京ドイツ村、三井アウトレットパーク、コストコ、また医療機関としては、世界から患者様が集まる亀田メディカルセンター、そして海外の寮生学校にも劣らぬ大自然の中にキャンパスを構える暁星インターナショナルスクールもあり、木更津はスケールの大きな海や山、温泉などの大自然に抱かれ、食生活、娯楽、医療、学校、教育など諸々の点から利便性を備えた素晴らしい地域です。

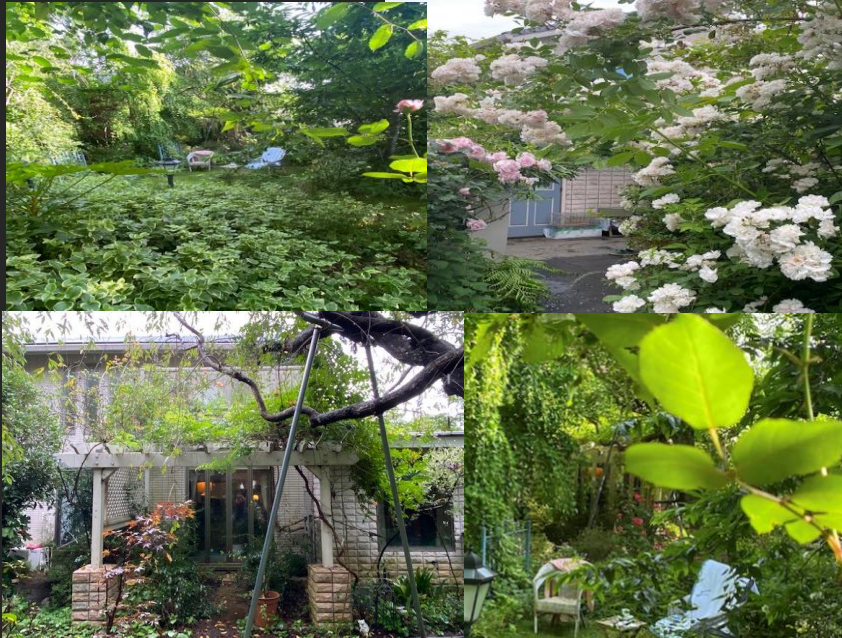


中古住宅

木更津市請西南

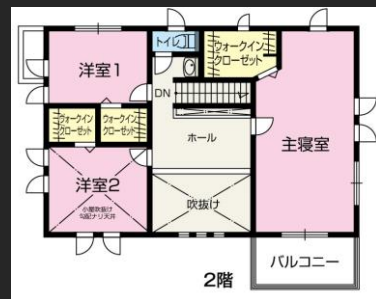
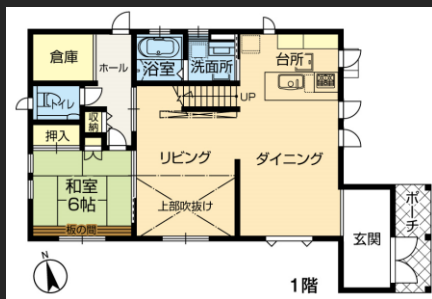
《敷地 約290坪》

豊かな四季の自然に満ちた風情ある邸宅



この邸宅では、新しい年の始まりと共に風格のある紅梅白梅が、南西の和室前で綻びます。続いて庭園のいたるところに植栽された枝垂れや染井、山桜などの桜の木々が花開きます。客人を多数招待して我が家で花見を催すことができます。80年以上の枝垂の銘木も庭の中心にあります。山吹の黄色い花がハクモクレンの下を一斉に染める頃には竹林の筍が山ほど収穫でき、瑞々しい青竹の緑もこの季節ならではの美しさです。その後、モミジの新緑が庭園を一気に滴る様な緑に染めあげ、邸宅のキッチン付近に植栽された、みかん、ゆず、橙なども豊富に収穫できます。

その後ナニワイバラ、木瓜バラなどが8m級の木々や外構を蔭って、庭園はバラの香りで包まれます。6月には3、4mの巨大な紫陽花が花を庭園のあちらこちらで梅雨の訪れを告げ、沖縄椿が甘い香りを放ちます。秋には庭園各所にある金木犀が、近隣にまで甘い秋の香りを満ちし、南天が赤く色づく頃にクリスマスがやってきます。この四季折々の植物の恵みに満ちた邸宅は生活を豊かに彩り、日常生活を格別なものにします。



4SLDK

販売価格 18,000万円

物件概要

- 物件種別：中古一戸建住宅
- 物件所在地：木更津市請西南
- 交通：J R内房線「木更津」駅より約4.0km
- 土地面積：961.39㎡(290.82坪)
- 建物構造：木造かわらぶき 2階建
- 建物面積：延べ156.71㎡(47.40坪)
- 土地権利：所有権
- 地目：宅地
- 都市計画：市街化区域
- 用途地域：第一種低層住居専用地域
- 建ぺい率：50%
- 容積率：100%
- 他の制限：第22条区域
- 築年月：平成20年2月
- 駐車場：有
- 現況：居住中
- 引渡日：相談
- 設備：東京電力・公営水道・下水道・都市ガス
- 備考：土地面積には他2筆を含む。平成21年1月に増築。



ホームプラザ アドヴァンス



0120-50-0146

■取引態様：仲介

■手数料：正規

(公社)全日本不動産協会会員
(公社)不動産保証協会会員
(財)東日本不動産流通機構会員
千葉県知事許可(般-29)第51995号